

VOTRE GUIDE

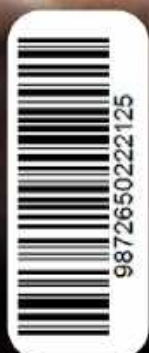
Santé et vitalité

Cheval

**Dossier : innovation,
la technologie au
service du bien-être**

5 sujets de saison

PRINTEMPS ET ÉTÉ 2024



Ulcères gastriques

Entre alimentation et
aménagement de
l'environnement

**Entre soleil et
insectes**

Photosensibilisation, dermite
estivale et uvérite

**Phytothérapie et
soins naturels**

Le pouvoir des plantes

« Notre magazine vous guide vers un été harmonieux, offrant des conseils pour une bonne gestion de l'été, de la prévention, du soin et de la vitalité de vos chevaux, renforçant ainsi votre lien avec eux.

Ce magazine dédié à la **santé** et à la **vitalité** équine est un guide précieux à garder sous la main, particulièrement durant la période estivale. Au-delà des recommandations prodiguées par des spécialistes, il propose une sélection de produits plébiscités par les grooms et les propriétaires de chevaux.

Ces conseils et ces produits ont été rigoureusement choisis pour leur efficacité et leur capacité à répondre aux besoins spécifiques des chevaux durant la saison printemps / été.

Vivez une belle saison estivale avec vos chevaux et cliquez vite sur **LePaturon.com** pour retrouver des produits exclusifs...

SOMMAIRE



5 SUJETS DE SAISON

- 04** AU PRINTEMPS...
... GARE À LA FOURBURE
- 18** SOIGNER ET PRÉVENIR LA
FOURMILIÈRE DU SABOT CHEZ
LE CHEVAL
- 22** LES ULCÈRES GASTRIQUES :
ENTRE ALIMENTATION ET
FACTEURS ENVIRONNEMENTAUX



14 PHOTOSENSIBILISATION UN PHÉNOMÈNE COMPLEXE



27

PHYTOTHÉRAPIE : LE POUVOIR DES PLANTES



8

DERMITE ESTIVALE... DES ACTIONS CIBLÉES

34 DOSSIER

INNOVATION, LA TECHNOLOGIE AU SERVICE DU BIEN-ÊTRE

37 LE GUIDE ULTIME POUR CHOISIR LE MASQUE ANTI- MOUCHE PARFAIT POUR SON CHEVAL

43 EQUESTRA TOULOUSE : VENEZ NOUS RENCONTRER EN MAGASIN



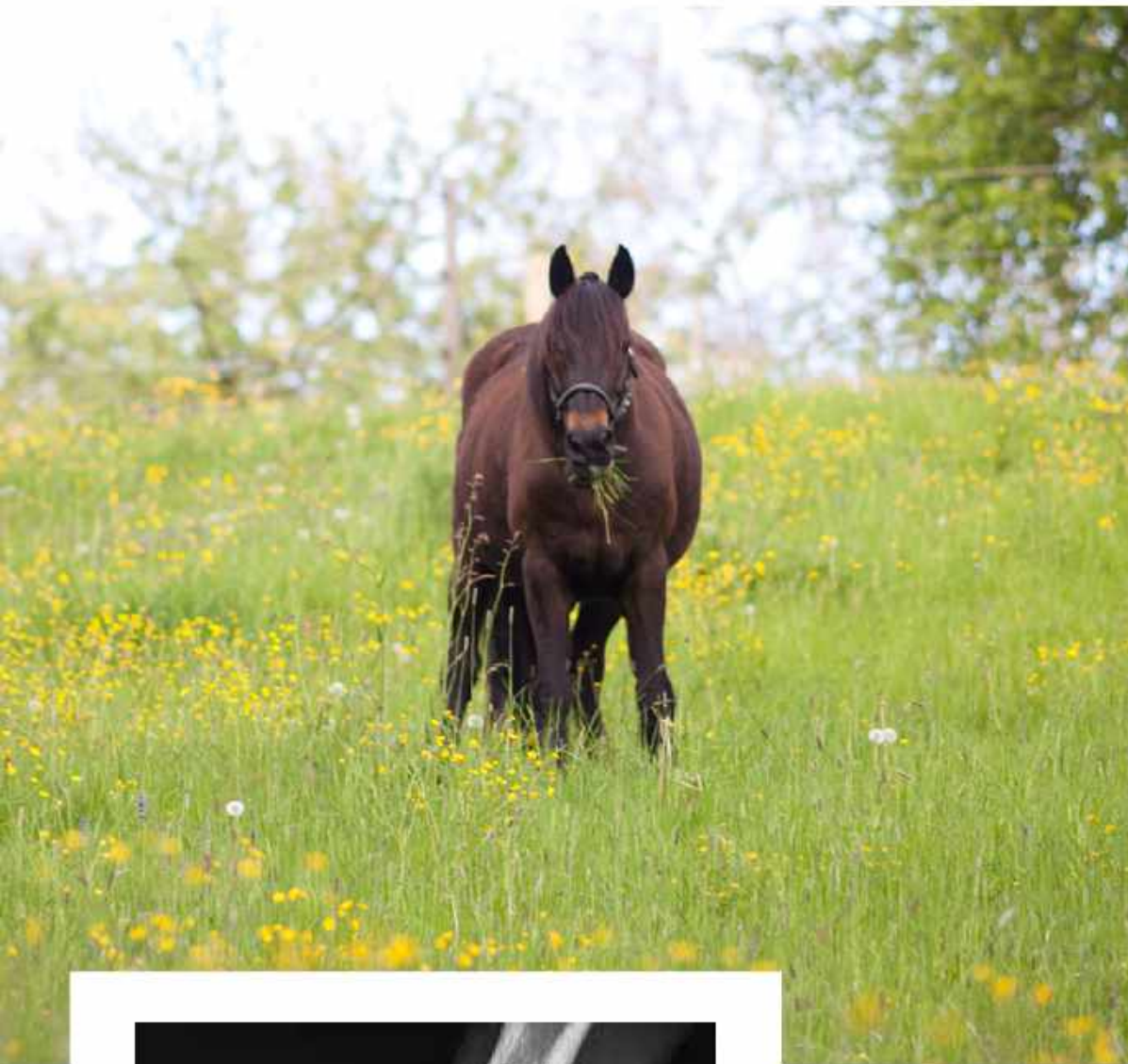
AU PRINTEMPS... ... GARE À LA FOURBURE

Au cœur des préoccupations équines, la fourbure représente un défi de taille, transcendant les simples problèmes de sabot. Ses déclencheurs, tels que les déséquilibres nutritionnels, la résistance à l'insuline ou un surplus de glucides, impactent non seulement la mobilité mais engendrent des complications graves. Plongeons dans les origines, les signes avant-coureurs et les solutions de traitement, offrant un regard approfondi pour les propriétaires vigilants. Comprendre la fourbure devient une clé maîtresse pour une gestion efficace et une prévention proactive, garantissant ainsi une vie équine saine et épanouissante.



QU'EST-CE QUE LA FOURBURE DU CHEVAL ?

Bien connue des propriétaires de chevaux et de poneys, la fourbure est une pathologie courante du pied et du sabot. Elle est même l'une des maladies les plus dangereuses et douloureuses pour le cheval. La fourbure est la deuxième cause de mortalité chez les équidés, derrière la colique. La fourbure est une congestion inflammatoire aiguë du pied du cheval. Elle résulte de l'arrêt de l'irrigation des tissus situés entre la 3ème phalange et le sabot. Les vaisseaux sanguins irriguant le pied sont alors bouchés. La circulation cesse, le sang stagne et les tissus qui produisent la corne et soutiennent l'os du pied se nécrosent, ce qui entraîne le plus souvent le basculement de la 3ème phalange vers l'avant. La fourbure peut aller jusqu'à la perforation de la sole.



QUELS SONT LES SYMPTÔMES DE LA FOURBURE CHEZ LE CHEVAL ?

La fourbure se reconnaît à la posture très caractéristique qu'adopte le cheval atteint. Ce dernier se tient très en arrière en reportant tout son poids sur les talons des antérieurs et sur ses postérieurs pour se soulager. Si les quatre pieds sont touchés, le cheval préfère se coucher sur le flanc, tant rester debout est douloureux pour lui.

VOICI QUELQUES AUTRES SYMPTÔMES :

- La boiterie, la douleur est trop grande pour marcher ;
- Le pied est chaud ;
- Le cheval transpire ;
- Hausse du rythme cardiaque et du rythme respiratoire ;
- La région de la pince est douloureuse.

Il arrive également que le sabot saigne au niveau de la couronne. À ce moment-là, le pronostic vital du cheval est engagé. Dès les premiers symptômes et les premiers doutes, prévenez d'urgence votre vétérinaire, car la douleur pour l'animal peut être énorme.



QUELS SONT LES CAUSES DE LA FOURBURE CHEZ LE CHEVAL ?

Les origines et les causes de la fourbure sont multiples, mais il est nécessaire d'identifier les facteurs qui ont déclenché la crise pour la traiter et prévenir les récurrences, entre autres vous pouvez noter :

- Un cheval en surpoids ;
- Un cheval à l'alimentation trop riche ;
- Certains traitements aux corticoïdes ;
- L'absorption d'eau trop froide ;
- Le travail trop intense sur un sol dur ;
- Des infections généralisées.

Par ailleurs, la fourbure peut être aiguë ou chronique :

- La fourbure aiguë se caractérise par l'apparition d'une première crise très soudaine provoquant des douleurs et l'inflammation du pied du cheval ;
- La fourbure chronique est dite chronique lorsqu'elle s'installe dans le temps et que la troisième phalange a déjà basculé. Cette phase survient après la phase aiguë si elle n'a pas été prise en charge à temps. Dès lors, le pied se déforme à cause du basculement et la sole peut prendre une forme convexe et toucher le sol si elle finit par percer. Lorsque ce stade de la maladie est atteint, le cheval risque d'avoir des problèmes locomoteurs et des problèmes de pieds à vie.

COMMENT PRÉVENIR LA FOURBURE DU CHEVAL ?

« Mieux vaut prévenir que guérir ! » ou encore « Pas de pied, pas de cheval ! », entendons nous dans le domaine équestre ! C'est pour cela qu'il est important de tout mettre en œuvre pour ne pas tomber dans la spirale infernale de la fourbure, puisqu'un cheval qui en a déjà été atteint a de très forts risques de récidiver. Nous savons également que certains équidés sont prédisposés à la fourbure. C'est le cas des chevaux de traits, des poneys, des shetlands ainsi que des chevaux souffrant de la maladie de cushing.

Voici quelques pistes pour éviter l'apparition de la fourbure chez votre cheval :

- Le premier facteur à surveiller est l'alimentation, notamment au printemps et à l'été lorsque l'herbe est grasse et riche en azote. Au pré, vous pouvez mettre un panier à votre compagnon pour limiter sa consommation d'herbe. Il est important d'ajuster la ration du cheval au cours de l'année puisqu'il n'a pas les mêmes besoins en plein hiver qu'en été.
- Pensez également à ce que le lieu de stockage des aliments soit inaccessible pour les chevaux, puisqu'il suffit d'une seule orgie de granulés pour déclencher une crise de fourbure.
- Privilégiez l'eau à température ambiante plutôt que l'eau glacée, même et surtout par temps très chaud.
- Lors du poulainage, veillez à ce que l'ensemble du placenta soit bien expulsé par la jument et qu'aucune infection ne survienne dans les heures qui suivent la naissance du poulain.

COMMENT TRAITER LA FOURBURE DU CHEVAL ?

La première chose à faire lorsqu'une crise se déclenche est d'appeler votre vétérinaire afin qu'il établisse un protocole de soins et prescrive un traitement adapté. Le vétérinaire vous demandera sans doute de mettre le cheval au repos et lui fera une prescription d'anti-inflammatoires non stéroïdiens.

Pour soulager votre cheval fourbu, vous pouvez réaliser des bains d'eau froide aux sabots et l'installer sur un sol souple.

Dans les cas les plus graves, une chirurgie peut être nécessaire.

En prévention comme en crise, soulagez et soutenez votre cheval fourbu grâce à la phytothérapie ! Découvrez sur la page suivante nos meilleurs produits pour lutter contre la fourbure.



REF: VITF9025

DRAINANT FOURBURE HORSE MASTER

500 ml et 5 L

Dès 19,90 €



REF: VITP1205

DRAINANT KUSH'LESS VITAL HERBS

1 kg, 2 kg et 4 kg

Dès 43,00 €



REF: VITP9202

HEPA'CLEAN DRAINANT VITAL HERBS

1 L

29,95 €



REF: VITN3902

LAMINAZE FOURBURE NAF

750 g ou 3 kg

Dès 60,95 €



REF: VITP9201

DRAINEUR FOURBURE VITAL HERBS

1 kg, 2 kg et 4 kg

Dès 43,00 €



REF: VITU1900

SOS MIX FOURBURE UNGULA NATURALIS

1,8 L

46,99 €



REF : ECUR0235

PANIER DE PÂTURAGE THINLINE

Tailles de Shetland à Trait
à partir de

93,90 €



REF : VITT40034

SAND X PELL PSYLLIUM COLIQUE DE SABLE TRM

4 kg

78,00 €



REF : EQUID5104

MIX FOURBURE PHYTO MASTER

1 kg

39,50 €



REF : ECUR0230

MUSELIÈRE EASY CLEAN TPU WALDHAUSEN

Tailles Poney à Cheval

26,95 €



REF : ECUR0234

MUSELIÈRE MOUTON STABLE PRO

Tailles de Shetland à Cheval

34,90 €



REF : ECUR0233

MUSELIÈRE FOURBURE CASHEL

Tailles Cob à Cheval

89,50 €

Les prix sont donnés à titre indicatif et peuvent évoluer
www.lepaturon.com

DERMITE ESTIVALE... DES ACTIONS CIBLÉES

La dermite estivale, une réaction allergique aux piqûres d'insectes. Perturbant le bien-être des chevaux en pâturage, cette dermatite suscite démangeaisons et inconfort. Cet article explore les mécanismes de cette affection et propose des approches novatrices pour soulager les symptômes. Plongez dans cette analyse dédiée à la compréhension, la prévention et le soulagement de la dermite estivale, contribuant ainsi à une saison estivale paisible pour nos précieux compagnons équins.

Définition de la dermite cheval : qu'est-ce que la dermite estivale ?

Dermite, gratte, eczéma estival, dermatite ou encore gale d'été... Autant de termes pour désigner un seul mal : la dermite estivale récidivante équine ou DERE. Cette inflammation de la peau est la conséquence d'une réaction allergique du cheval, poney ou âne à une protéine contenue dans la salive des insectes piqueurs.



Ces piqûres sont bien souvent celles d'insectes hématophages (qui se nourrissent de sang), moustiques, moucheron du genre « Culicoïdes » ou encore mouches, taons, simulies... On note un pic d'apparition de la dermite entre avril et octobre, s'expliquant par les conditions climatiques plus favorables aux insectes.

Les culicoïdes sont des moucherons de 1 à 3 mm de long associés aux milieux aquatiques et semi-aquatiques. Leurs morsures cuisantes provoquent pour les chevaux l'envie de se gratter à des endroits inaccessibles d'où un énervement, une fatigue et en général une perte de condition physique. Les culicoïdes sont connus pour être aussi des vecteurs de parasites (trypanosomes), et s'en protéger autant que possible est donc une bonne précaution.

A savoir, tous les chevaux n'y sont pas allergiques, il semblerait que cette propension à réagir de manière virulente à cette protéine trouve des origines familiales et héréditaires sans toutefois qu'un gène n'ait pu être clairement identifié. Certaines races y seraient prédisposées comme le Pur-Sang Arabe, le Shetland, le Welsh, le Trait Breton, le Connemara, l'Islandais ou le Frison.

POURQUOI CELA DÉCLENCHE-T-IL UNE ALLERGIE ?

Lors de la morsure sur le cheval, les glandes salivaires de ces moucheron vont s'activer mais contrairement à la nôtre, la leur contient des anticoagulants. Leur but est de récupérer un maximum de sang sans qu'il ne coagule trop vite. La salive contient donc un certain nombre de protéines dont certaines sont dites allergisantes.

Tout commence par l'inflammation due à la morsure, où l'on retrouve les quatre systèmes d'activation plasmatique (coagulation, fibrinolyse, systèmes des kinines et du complément). Ils vont permettre le passage des macrophages, des monocytes et des polynucléaires dans les tissus. Ces derniers eux-mêmes vont activer les autres cellules immunitaires.

Quand on parle d'allergie, on classe en quatre réactions ou cas d'hypersensibilité (type I, II, III et IV). La **dermatite estivale** fait partie des réactions d'hypersensibilité de type ou cas I (dont les responsables sont les IgE). Ce type d'hypersensibilité est également responsable de la rhinite allergique, du choc anaphylactique, de certains asthmes, d'allergie due à l'alimentation...



QUELS SONT LES SYMPTÔMES DE LA DERE DU CHEVAL ?

Les premiers signes de la dermite surviennent généralement lors des premières années de la vie du cheval et reviennent en s'intensifiant tous les ans au printemps. Ils sont ensuite à leur paroxysme durant l'été et régressent à l'arrivée de l'automne. Les premiers symptômes peuvent également survenir au cours de la vie du cheval adulte lors d'un changement majeur comme un déménagement.



Les insectes se concentrent principalement sur quatre zones : la tête et les oreilles, l'encolure et la crinière, le ventre ainsi que la base de la queue. Le cheval allergique, une fois piqué, développe une série de réactions en chaîne, immédiates (libération d'agents inflammatoires par exemple) mais aussi différées (cellules inflammatoires qui migrent dans l'épaisseur de la peau). Les symptômes peuvent donc durer bien au-delà de la piqûre.

Le symptôme le plus spectaculaire est le « grattage ». Afin de se soulager des piqûres qui le démangent, le cheval va se gratter avec une très grande vigueur sur tout ce qu'il trouve (mur, arbre, porte de box, etc.), se rouler voire se mordre lui-même. A force de frottements, la queue et la crinière peuvent présenter des zones ébouriffées et sans crins, les piqûres vont former des lésions plus grosses qui peuvent saigner quand elles sont à vif. Des squames peuvent ainsi apparaître si ces lésions s'infectent, et la peau peut subir un épaissement avec une modification de sa couleur (hypo ou hyperpigmentation).

Le comportement induit des symptômes secondaires consécutifs au grattage : altération de la peau, chute des poils, arrachement de l'épiderme, squames, ulcération de la peau qui devient épaisse et cartonneuse. L'alopécie (perte des poils) de la dermatite estivale est par conséquent provoquée par les grattements répétés et violents mais pas seulement. Le passage des polynucléaires au niveau du derme (site du follicule pileux) induit une inflammation qui mène à une perte du poil et donc, une alopécie très localisée.

Le simple fait d'empêcher un cheval de se gratter est donc peu efficace pour limiter la perte de poil. En outre, cela représente pour lui un stress important et peut déclencher d'autres pathologies nuisant à sa santé et son bien-être.

TRAITEMENT CURATIF CHEZ LE PONEY ET CHEVAL ATTEINTS DE DERMITE ÉQUINE

Lorsque les crises sont déjà là, hors de question de baisser les bras ! Il faut intervenir rapidement dès les premiers symptômes et les premières lésions :

- Par l'utilisation de shampoing antiseptique adapté qui va permettre de réduire les risques d'infection tout en calmant les démangeaisons et en restaurant le tissu cutané ;
- Par l'usage de produits spécialisés dans le traitement des démangeaisons du cheval notamment au niveau de la crinière et de la queue ;
- En désinfectant les lésions ;
- En appliquant des crèmes grasses type Vaseline sur les plaies pour aider à la cicatrisation et les protéger de nouvelles piqûres ;
- En douchant le cheval pour le soulager lorsque le météo le permet.

En phase aiguë, le recours à des professionnels de santé comme les vétérinaires est indispensable pour trouver un traitement adapté. Mais la dermatite estivale est une maladie récidivante, comme son nom l'indique, il est donc indispensable d'apprendre à la gérer.

La dermatite estivale apparaît en saison chaude pour disparaître à la mauvaise saison les premières années, les lésions vont finir par s'étendre et perdurer d'une année sur l'autre. Il est donc très important de tout faire pour limiter les épisodes, le cheval devenant de plus en plus allergique à chaque fois.

- En limitant au maximum les probabilités de rencontre des chevaux avec les insectes ;
- En pulvérisant des insecticides dans les box des chevaux ou autres lieux de vie du cheval (locaux, abris...) ;
- En choisissant des pâtures éloignées de ruisseaux, d'eaux stagnantes, marécages, marais, prairies humides, mares propices au développement des larves des insectes ;
- En choisissant des pâtures ventées où les insectes seront moins nombreux ;
- En mettant à la disposition du cheval un abri sec et ombragé ;
- En couvrant les chevaux de couvertures et masques anti-mouches si la température le permet (attention aux coups de chaleur) et en imbibant l'équipement de produits répulsifs ;
- En rentrant les chevaux durant les pics d'activité des insectes (aube, soirée) ;
- En protégeant les chevaux grâce à l'utilisation de produits répulsifs et insectifuges ;
- En plaçant son cheval dans un box frais et fermé lors des crises ;
- En limitant l'accès aux supports pour se frotter malgré les démangeaisons ;
- En curant les fossés et vidant régulièrement les bacs, en adoptant une hygiène irréprochable ;
- En rentrant le cheval à certaines heures (ne lâcher le cheval qu'aux heures chaudes de la journée éviter le soir à la tombée de la nuit et l'aube).



LA GAMME DERFEN DE ANIMADERM



REF : VITP1211

**ITCH AWAY
COMPLÉMENT DERMITE
VITAL HERBS**

1L

34,95 €



REF : ENTP2101

**CRÈME RÉPARATRICE
GALOW LEZIO
GALOWADE**

250 g

25,95 €



REF : VITP2100

**MIX PLANTES GALOW
DERMO GALOWADE**

1 kg

38,95 €



REF : ENTP4906

LOTION DERMA HORSE NACRICARE

250 ml

25,90 €



REF : ENTL2050

HUILE BIO HAUTÖL LEOVET

500 ml et 2500 ml

Dès 23,30 €



REF : ENTN3403

LOTION ANTI-DERMITE D-ITCH NAF

500 ml

28,50 €



REF : ENT10090

NATURAL'ITCH NATURAL'INNOV

200 ml

30,00 €



REF : ENTP4510

CBDERMITE CBD ET TEA TREE GALOWADE

Spray de 100 ml et recharge de 250 ml

Dès 42,90 €



REF : ENTF4501

DERM 14 GEL ESTIVAL HORSE MASTER

500 ml

29,95 €



REF : CCHA9040

CHEMISE ANTI-MOUCHE NATURA RAMBO HORSEWARE

Tailles de 115 à 165 cm

186,95 €



REF : CCHA2910

COUVERTURE ANTI- DERMITE BUCAS

Tailles de 125 à 165 cm

149,00 €



REF : CCHA0850

COUVERTURE ANTI- DERMITE WALDHAUSEN

Tailles de 115 à 155 cm

89,95 €

Vital Herbs

SUPPLÉMENTS NUTRITIONNELS À BASE DE PLANTES

PACK DERMITE

PRÉVENTION ET SOINS

OFFRE DÉCOUVERTE

66,15 €

AU LIEU DE 73,50 €



www.lepaturon.com



OFFRE DÉCOUVERTE TRM

-20%

PROMO
CODE

TRM20

Offre valable du 15 mars au 30 septembre 2024
sur www.lepaturon.com



sur la gamme récupération



EXCELLENCE IN EQUINE NUTRITION



PHOTOSENSIBILISATION

UN PHÉNOMÈNE COMPLEXE

Au cœur de la saison estivale équine se profile la photosensibilisation, un défi dermatologique complexe et souvent sous-estimé. Ce phénomène, bien que nécessitant une compréhension approfondie, est essentiel à aborder pour préserver la santé cutanée des chevaux. Cet article se consacre à une exploration minutieuse des mécanismes de la photosensibilisation, examinant ses origines, ses manifestations saisonnières, les divers types de lésions générées, les modalités de soins requises, et surtout, les stratégies préventives. Suivez nous dans cette analyse détaillée de la photosensibilisation, où la connaissance devient l'outil maître pour anticiper et répondre aux défis dermatologiques équins.

QU'EST CE QUE LA PHOTOSENSIBILISATION ?

La photosensibilisation équine est un état pathologique caractérisé par une réaction cutanée anormale à l'exposition à la lumière solaire. Ce phénomène découle d'une sensibilité accrue de la peau aux rayons UV, entraînant des lésions cutanées douloureuses. La compréhension de ce trouble nécessite une plongée dans le métabolisme hépatique, où la photosensibilisation trouve souvent ses racines.

Les perturbations hépatiques peuvent conduire à une accumulation de substances photosensibles dans l'organisme, qui, lorsqu'activées par la lumière, déclenchent des réactions cutanées indésirables. Cette interconnexion subtile entre métabolisme et réponse cutanée souligne l'importance d'une approche holistique pour prévenir et gérer la photosensibilisation chez les équidés.



La photosensibilisation équine, liée à des facteurs hépatiques et à l'ingestion de plantes photosensibilisantes, provoque des lésions cutanées réactives au soleil et à la lumière. La gestion implique une attention particulière à la santé hépatique et cutanée pour prévenir ces manifestations cutanées indésirables.

CAUSES DE LA PHOTOSENSIBILISATION

La photosensibilisation chez le cheval peut émerger de diverses causes, illustrant la complexité de ce phénomène dermatologique. En premier lieu, l'ingestion de plantes photosensibilisantes constitue un facteur majeur. Certaines herbes, telles que le trèfle ou la luzerne, contiennent des composés photoactifs qui, une fois ingérés, peuvent déclencher des réactions cutanées lorsqu'ils sont exposés à la lumière solaire.

Parallèlement, les troubles hépatiques jouent un rôle significatif dans le développement de la photosensibilité. Un foie en dysfonctionnement peut entraîner une accumulation d'agents photosensibles, augmentant ainsi la sensibilité de la peau aux rayons UV. De plus, certains médicaments, tels que les antibiotiques ou les anti-inflammatoires, peuvent aggraver ce phénomène chez les chevaux prédisposés.

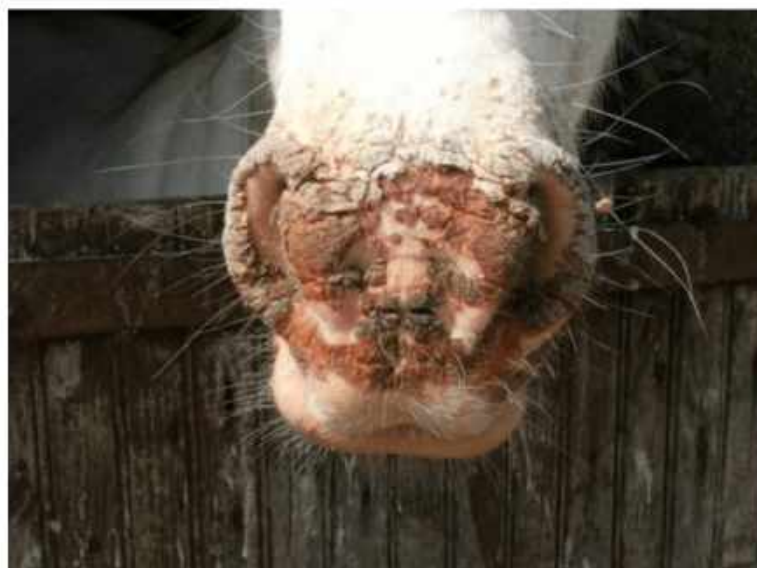
Les facteurs environnementaux ne doivent pas être négligés. Une exposition prolongée au soleil, surtout dans des zones géographiques présentant une intensité lumineuse élevée, peut accroître le risque de photosensibilisation. Comprendre ces multiples facettes causales est essentiel pour élaborer des stratégies de prévention et de traitement efficaces, garantissant ainsi le bien-être cutané des équidés.

SAISONNALITÉ DE LA PHOTOSENSIBILISATION CHEZ LE CHEVAL

La photosensibilisation chez le cheval exhibe souvent une corrélation saisonnière distincte. Cette sensibilité accrue à la lumière solaire se manifeste plus fréquemment au printemps et en été, lorsque la luminosité du soleil est maximale. Les rayons ultraviolets, plus intenses pendant ces saisons, peuvent déclencher des réactions cutanées chez les chevaux prédisposés.

Une vigilance particulière s'impose pendant ces périodes critiques. Les propriétaires de chevaux doivent être attentifs aux premiers signes de photosensibilisation, tels que rougeurs, démangeaisons, ou formation de croûtes sur la peau. La mise en place de mesures préventives, comme l'accès limité au pâturage pendant les heures d'ensoleillement intense, l'utilisation de couvertures protectrices, et le choix d'un environnement ombragé, contribue à atténuer les risques saisonniers.

En comprenant la dynamique saisonnière de ce phénomène, les propriétaires peuvent adapter leurs pratiques pour protéger efficacement leurs chevaux contre les effets néfastes de la photosensibilisation.



TYPES DE LÉSIONS LIÉES À LA PHOTOSENSIBILISATION CHEZ LE CHEVAL

La photosensibilisation chez le cheval se traduit par une variété de lésions cutanées, chacune révélatrice des impacts de cette réaction indésirable à la lumière. Les lésions les plus fréquentes comprennent l'érythème, caractérisé par des rougeurs cutanées, et l'œdème, provoquant un gonflement localisé. Ces manifestations sont souvent associées à une irritation et à des démangeaisons, conduisant parfois à la formation de croûtes et à des ulcérations.



Les zones les plus exposées, comme le bout du nez, les oreilles, et la région périoculaire, sont souvent les premières touchées. Les propriétaires peuvent également observer des cloques et des zones dépigmentées sur la peau. Ces différents types de lésions sont des indicateurs clés pour diagnostiquer et évaluer la sévérité de la photosensibilisation. Des mesures immédiates, telles que la protection solaire et l'évitement des plantes photosensibilisantes, s'imposent pour atténuer ces lésions cutanées et garantir le bien-être dermatologique du cheval.

SOINS POUR LA PHOTOSENSIBILISATION CHEZ LE CHEVAL

La prise en charge de la photosensibilisation chez le cheval implique une approche multidimensionnelle, alliant traitements médicaux spécifiques et premiers soins adaptés. Les traitements médicaux incluent l'administration de médicaments visant à réduire l'inflammation cutanée, à protéger le foie et à atténuer la réaction photosensible. Les corticostéroïdes topiques peuvent être prescrits pour soulager l'inconfort local.

En cas de crise aiguë, des mesures immédiates sont nécessaires. Isoler le cheval de la lumière directe du soleil, fournir un abri ombragé, et appliquer des écrans solaires spécifiques pour les chevaux sont des premières étapes cruciales. Le recours à des couvertures protectrices, en particulier pour les zones sensibles, contribue également à minimiser l'exposition aux rayons UV. Les propriétaires devraient être formés aux premiers soins, notamment le nettoyage doux des lésions, l'application de pansements et l'administration de médicaments selon les conseils vétérinaires.

PRÉVENTION DE LA PHOTOSENSIBILISATION CHEZ LE CHEVAL

La prévention de la photosensibilisation repose sur une gestion attentive de l'environnement et des habitudes alimentaires du cheval. Limiter l'accès à des pâturages riches en plantes photosensibilisantes, telles que certaines espèces de trèfle, est crucial. Les propriétaires doivent surveiller attentivement les signes de réaction cutanée chez leur cheval et ajuster le régime alimentaire en conséquence.

La protection solaire est une composante essentielle de la prévention. Les chevaux sujets à la photosensibilisation bénéficient d'un abri adéquat, d'une exposition limitée au soleil pendant les périodes de forte intensité lumineuse, et de l'application régulière de crèmes solaires spécifiquement formulées pour les équidés.

La gestion globale de la santé hépatique est également cruciale. Des examens vétérinaires réguliers, un programme de vaccination approprié et une attention particulière aux médicaments potentiellement photosensibilisants contribuent à minimiser les risques.

En adoptant ces mesures préventives, les propriétaires de chevaux peuvent significativement réduire les incidences de la photosensibilisation, garantissant ainsi une vie équine saine et sans complications cutanées.

La photosensibilisation chez le cheval nécessite une compréhension approfondie et des mesures de prévention. Facteurs alimentaires, troubles hépatiques et influences environnementales peuvent déclencher cette réaction cutanée complexe, accentuée par la saisonnalité. Des soins médicaux appropriés et une gestion environnementale prudente sont cruciaux pour traiter et prévenir cette condition. Les propriétaires de chevaux doivent être vigilants aux signes cliniques, adaptant l'alimentation et minimisant les risques environnementaux. En adoptant ces mesures, ils assurent le bien-être dermatologique de leurs chevaux, garantissant ainsi une vie équine épanouissante et exempte de complications cutanées.





REF : ENTQ1000

SOLAREN CRÈME SOLAIRE ANIMADERM

300 ml

29,90 €



REF : ENTP2907

CRÈME SOLAIRE SUN PROTEC RAVENE

150 ml

17,90 €



REF : ENTP2101

CRÈME RÉPARATRICE GALOW LEZIO GALOWADE

250 g

25,95 €



REF : PROA9002

GUÊTRES ANTI-UV RAMBO FLYBOOTS HORSEWARE

Lot de 4 guêtres - Tailles Poney à Cheval

69,95 €



REF : ENTP2805

NACRISUN NACRICARE CRÈME SOLAIRE

200 ml

19,50 €



REF : CCHA9040

CHEMISE UV-SHIELD NATURA RAMBO HORSEWARE

186,95 €

Les prix sont donnés à titre indicatif et peuvent évoluer
www.lepaturon.com

SOIGNER ET PRÉVENIR LA FOURMILIÈRE DU SABOT CHEZ LE CHEVAL



La fourmillière du sabot, également connue sous le nom de fourmillière équine, est une affection grave touchant les pieds des chevaux. Cette problématique impacte significativement leur santé et leur capacité à se déplacer. Comprendre les causes, les signes précurseurs et les solutions thérapeutiques est essentiel pour assurer le confort et la mobilité optimale des chevaux concernés.

DÉFINITION DE LA FOURMILIÈRE DU SABOT

Le phénomène de la fourmillière chez le cheval est une condition qui se caractérise par un décollement de la paroi du pied. Cette disjonction crée un espace favorable à l'infection des couches profondes du pied. En effet, cette cavité formée entre la corne et le pied de chair, au niveau de la ligne blanche, constitue un environnement propice à la colonisation de bactéries et de champignons.

L'infection de la fourmillière peut entraîner une série de problèmes pour le cheval. Les bactéries et les champignons qui s'y développent peuvent causer une inflammation douloureuse, une suppuration et une dégradation de la structure du pied.

Cela peut non seulement provoquer une boiterie, mais aussi compromettre la santé générale de l'animal. Il est important de prendre des mesures appropriées pour traiter la fourmillière et prévenir les infections.

Tout d'abord, un examen approfondi du pied par un vétérinaire ou un maréchal-ferrant est essentiel pour évaluer l'étendue de la disjonction et identifier toute infection existante. Des radiographies peuvent également être réalisées pour obtenir une image plus précise de la cavité de la fourmillière. Le traitement de la fourmillière peut impliquer plusieurs étapes. Il est souvent recommandé d'effectuer un nettoyage en profondeur de la cavité, en éliminant tout le matériel infecté. Ensuite, un traitement antiseptique est appliqué pour éliminer les bactéries et les champignons restants. Dans certains cas, des antibiotiques ou des antifongiques peuvent être prescrits pour combattre l'infection. Une fois que la fourmillière a été traitée, il est important de prendre des mesures pour prévenir les récurrences. Cela peut inclure des soins adéquats du pied, comme le parage régulier et l'application de produits spécifiques pour renforcer la corne. Le maintien d'une hygiène rigoureuse dans l'environnement du cheval, en évitant les sols boueux ou humides, peut également contribuer à réduire les risques d'infection.



SYMPTÔMES DE LA FOURMILIÈRE

La fourmillière chez le cheval ou l'âne ne génère pas de boiterie en général. Elle est donc très difficile à déceler.

Elle est visible seulement au moment du parage ou ferrage. La corne s'effeuille, est moins résistante et a un aspect de craie mouillée.

Une radiographie s'avère très utile afin de situer la zone d'infection et son étendue.

Ces abcès ont tendance à ne pas rester sous la sole et à remonter le long de la ligne blanche et percer au niveau de la couronne.

Si en général aucune boiterie n'est décelable, une fourmillière étendue peut être source de boiterie, de contre performance et d'immobilisation chez le cheval athlète.

N'hésitez pas à faire appel à votre maréchal-ferrant qui sera le plus habilité à intervenir dans la prise en charge d'une fourmillière.



CAUSES D'UNE FOURMILIÈRE

Si vous avez un doute sur l'identification ou en cas d'infection profonde, n'hésitez pas à faire intervenir un professionnel.

Le choix des produits est très important car de leur efficacité va dépendre la durée des soins. Selon le degré d'atteinte, les soins seront plus ou moins longs.

Il faut donc bien cibler ses produits afin de garantir une guérison rapide.

L'humidité, nous le savons, favorise le développement de bactéries et champignons. Une infection au niveau de la sole non soignée, ou non prise à temps et qui s'étend, peut dégénérer et infecter d'autres parties du pied et évoluer en fourmière. D'ailleurs, les pieds négligés en soins sont très souvent sujets aux fourmières car l'infection non constatée a le temps de s'étendre.

Certaines pathologies du pied comme la seime ou la fourbure peuvent également être à l'origine d'une fourmière, en raison d'une modification de la boîte cornée par des fentes ou une désolidarisation de la structure du pied permettant une entrée aux bactéries.

De même, toute altération de la qualité de la corne comme une corne sèche, une corne abimée, une corne molle ou encore une corne friable sera potentiellement une porte d'entrée aux infections.



Les fourmières du sabot résultent souvent d'une humidité inadéquate ou d'une sécheresse excessive, compromettant l'élasticité du sabot. Un sabot trop sec peut se fendre, créant des fissures propices à l'infiltration de débris et de bactéries. Dans un environnement poreux, ces micro-organismes peuvent s'installer, provoquant des infections et des fourmières. Une hydratation équilibrée du sabot combinée à un entretien régulier est primordiale pour prévenir ces complications, préservant ainsi la santé et le bien-être du cheval.

SÉLECTION SOIN DU SABOT



REF : VITA2138

OMEGA CHEVAL POWER 3 6 9 KEVIN BACON'S

1L

49,00 €



REF : VITV1001

BIOTINE CHEVAL CMV OMÉGA 3 M VAILLANT

3,8 kg

58,00 €



REF : VITE4781

BIOTINE HOOF&HORSE FORMULA DIAMOND

5 kg

74,95 €



REF : VITF9004

BIOTINE HORSE MASTER HOOF REPAIR LIQUIDE

1L

31,95 €



REF : VITT6001

BIOTINE CONCENTRÉE HOOFMAKER TRM

3 kg

123,00 €



REF : VITN3601

BIOTINE PLUS NAF

1,5 kg, 3 kg et recharge de 2 kg

Dès 37,50 €



REF : VITP6202

MIX SPÉCIAL SABOTS FORTS VITAL HERBS

1 kg, 2 kg et 4 kg

Dès 43,00 €



REF : VITR6003

BIOTINE GRANULÉS REVERDY

3,5 kg

139,50 €



REF : VITL5100

BIOTINE LIQUIDE LEOVET

1L

34,95 €



REF : ENTU1610

SOS SABOT UNGULA NATURALIS

125 ml, 380 ml

Dès 24,90 €



REF : ENTL1255

HUFLAB BIOTINE BALSAM LEOVET

450 ml

15,85 €



REF : ENTE2005

HOOF DEFENDER MALADIE SABOT DIAMOND

222 ml

29,95 €



REF : ENTU3210

HUILE DE CADE 35% UNGULA NATURALIS

500 g

25,00 €



REF : ENTP1603

PEDICADE RAVENE HUILE DE CADE

250 ml

19,20 €



REF : ENTP1923

SILVER HOOF CARE NACRICARE

100 ml, 250 ml et 500 ml

Dès 12,50 €



REF : ENTP1503

FORTIFIANT HOOF HARDENER KERATEX

250 ml

42,90 €



REF : ENTM1020N

ONGUENT EFFET NOIR GAMME DU MARÉCHAL

500 ml

17,50 €



REF : ENTP1921

CORNE CASSANTE NACRICARE SABOT

250 ml, 500 ml, 1 L et 2 L

Dès 11,00 €

LES ULCÈRES GASTRIQUES :

ENTRE ALIMENTATION ET FACTEURS ENVIRONNEMENTAUX



Touchant tous types de chevaux, de tout âge et de toute race, l'ulcère gastrique correspond à une érosion de la muqueuse de l'estomac. Cette destruction, de profondeur variable, est principalement due à une augmentation de l'acidité stomacale. Cette lésion, bien que souvent asymptomatique, est douloureuse pour le cheval.

L'ulcère gastrique est sous estimé alors que cette lésion est la plus retrouvée chez le cheval lors d'endoscopie. En effet, près de 90% des chevaux athlètes (à l'entraînement ou de course) ont des ulcères.

QUELLE EST L'ANATOMIE ET LA PHYSIOLOGIE DE L'ESTOMAC DU CHEVAL ?

Tout d'abord, il faut savoir que l'œsophage débouche au niveau du cardia, qui se poursuit par le corps de l'estomac (aussi appelé fundus), pour terminer par le pylore, qui est lui-même en continuité avec l'intestin. L'estomac du cheval, principalement situé à gauche du plan médian de l'animal, est très particulier.

En effet, il est composé de deux parties, chacune recouverte d'une muqueuse caractéristique :

- La première partie, localisée en partie dorsale de l'estomac, est recouverte d'une muqueuse non glandulaire, blanchâtre et lisse en continuité de celle de l'œsophage.
- La seconde partie, ventrale, est recouverte d'une muqueuse glandulaire, sombre et rougeâtre.

Ces deux parties sont séparées par la margo-plicatus, très visible à l'œil nu, et ont des fonctionnements différents.

Ensuite, il est important de s'intéresser à la physiologie de l'estomac pour comprendre ce que sont les ulcères gastriques.

Les cellules de la muqueuse glandulaire, dans la deuxième partie de l'estomac, sécrètent de nombreuses molécules utiles à la digestion, acide chlorhydrique ou pepsine par exemple. Chez le cheval, l'acide chlorhydrique est sécrétée en continu, même s'il n'y a plus d'aliments. Ces sécrétions sont stimulées par plusieurs facteurs :

- La stimulation vagale,
- L'histamine,
- La gastrine.



La muqueuse glandulaire est donc exposée constamment à de l'acidité, et ce, de façon plus ou moins importante en fonction du moment de la journée. Face à cette exposition, la muqueuse glandulaire se protège grâce à la sécrétion de mucus et de bicarbonates qui jouent un rôle de barrière tampon contre l'acide chlorhydrique. D'autres facteurs dits protecteurs comme la somatostatine sont également sécrétés. Cependant, la muqueuse non glandulaire n'est quant à elle pas protégée par ces substances tampons. Il est donc important qu'elle ne soit que peu exposée à l'acidité du contenu stomacal, car elle peut rapidement en pâtir. En effet, s'il existe un déséquilibre entre les facteurs acides et les facteurs protecteurs, cela va provoquer la formation d'ulcères, l'acide chlorhydrique ainsi que la pepsine étant les principaux facteurs acides à l'origine d'ulcérations.

Pour résumer, la muqueuse non glandulaire s'érode si elle est trop exposée à l'acide chlorhydrique alors que la muqueuse glandulaire est attaquée si les facteurs de protection sont dérégulés.



QUELS SYMPTÔMES EN CAS D'ULCÈRES GASTRIQUES CHEZ LE CHEVAL ?

Lors d'ulcères gastriques, la majeure partie des symptômes rencontrés ne sont pas spécifiques, faisant de l'ulcère gastrique une pathologie difficile à détecter. De plus, les symptômes sont variables selon les individus concernés, ne révélant pas forcément la sévérité de l'atteinte.

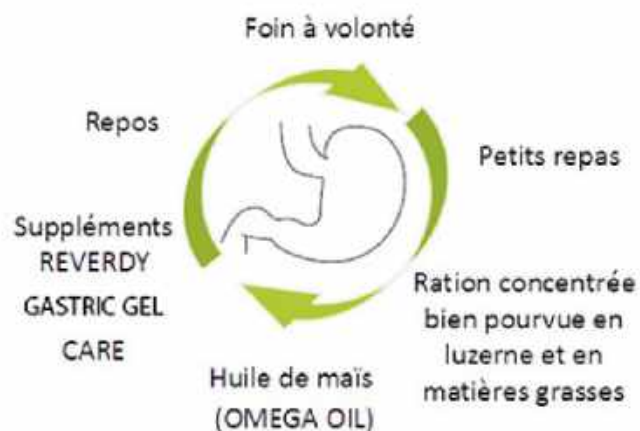
Les signes cliniques ci-dessous peuvent faire penser à la présence d'ulcères gastriques :

- Des signes de coliques, principalement à la suite des repas ;
- Des grincements de dents (aussi appelé bruxisme) témoignant d'une douleur stomacale ;
- Une hyper salivation ;
- Une baisse de l'état général avec un amaigrissement et un poil en mauvais état, piqué ;
- Un appétit capricieux, sélectif voire diminué ;
- Des bâillements lors des repas ;
- Une fatigue importante ;
- Une baisse de performance avec une intolérance à l'effort ;
- Un ramollissement des crottins.

Par ailleurs, l'érosion de la muqueuse stomacale peut être plus ou moins profonde. Dans certains cas, l'ulcération peut atteindre les vaisseaux sanguins sous jacents, provoquant un écoulement de sang dans l'estomac : les ulcères perforants. Du méléna, c'est-à-dire du sang digéré de couleur brune/noire, peut donc être retrouvé dans les crottins, témoignant de la sévérité de l'ulcère. Quand rien n'est fait à ce stade pour aider l'animal, l'ulcère peut entraîner la mort. Il convient donc de bien suivre l'évolution des signes cliniques, surtout chez le jeune cheval, plus fragile.

Les ulcères semblent davantage présents au niveau de la muqueuse non glandulaire, proche de la margo plicatus. Pour diagnostiquer avec certitude leur présence chez le cheval, l'endoscopie gastrique (ou gastroscopie) est la technique de choix. Elle consiste à introduire dans l'estomac du cheval (en passant par les naseaux puis l'œsophage) une sonde pourvue d'une caméra à son extrémité. Le cheval doit être mis à la diète avant cet examen. Le vétérinaire peut alors vérifier la bonne intégrité de la muqueuse stomacale et pourra, en cas d'ulcères, en évaluer la sévérité en comptabilisant le nombre d'ulcères présents sur la muqueuse, leur stade évolutif, leur taille et leur localisation.

LE RISQUE DE LÉSIONS DE LA MUQUEUSE SQUAMEUSE



Facteurs diminuant



Facteurs augmentant

QUELS FACTEURS PEUVENT ACCENTUER LE RISQUE D'ULCÈRE CHEZ LE CHEVAL ?

Des éléments, aussi appelés facteurs de risques, peuvent augmenter la prévalence des ulcères, comme :

- Le mode de vie et l'intensité de l'exercice. Ce facteur de risque est majeur chez les chevaux de course ou de haut niveau. En effet, lors de l'exercice, le contenu stomacal est mis sous pression ce qui le met davantage en contact avec la muqueuse non glandulaire, sensible.
- Un régime alimentaire pauvre en fibres et en protéines. En effet, une ration fibreuse agit comme une protection de la muqueuse puisqu'elle augmente la salivation. Or la salive agit comme un tampon et lutte contre l'acidité. Les fibres diminuent également le contact entre la région non glandulaire et les sécrétions acides de la muqueuse glandulaire.
- Une ration riche en concentrés, qui sont naturellement acides.
- Une ration volumineuse, augmentant le contenu stomacal. La muqueuse non glandulaire est alors en contact avec l'acidité.
- Le jeûne. Les chevaux logés en box ont donc plus de chances que les chevaux en pâture de développer des ulcères, puisque la prise alimentaire y est beaucoup moins régulière.
- Le caractère du cheval, et plus précisément si c'est un cheval nerveux.
- Le stress lié au sevrage, au transport, au changement d'environnement, etc.
- Les parasites de l'estomac qui agressent la muqueuse et la fragilisent.
- Des anti inflammatoires administrés à forte dose.

Un ou plusieurs de ces facteurs de risques associés peuvent perturber la régulation de la sécrétion d'acide, diminuant également la vidange de l'estomac. Tout ceci contribue à augmenter l'acidité et favorise donc l'apparition d'**ulcères**. A contrario, la conservation du même environnement semble être un facteur protecteur de l'apparition d'ulcères.



QUELS SONT LES TRAITEMENTS POSSIBLES CONTRE LES ULCÈRES DU CHEVAL ?

Le traitement mis en place en cas d'ulcères gastriques a pour objectifs de réduire la douleur du cheval, de stimuler la guérison en prévenant les complications et les récurrences. Celui-ci doit également préserver l'équilibre de la flore gastrique.

Lors du diagnostic par endoscopie gastrique, le vétérinaire sera amené à vous délivrer un médicament dont le but est de réduire l'acidité de l'estomac du cheval, favorisant alors la cicatrisation de la muqueuse. C'est notamment le cas des inhibiteurs de la pompe à protons, par exemple l'oméprazole. Ce médicament s'administre dans la bouche sous forme de pâte orale une fois par jour.

D'autres anti-acides ou des pansements gastriques peuvent également être prescrits. Ils limitent les effets des sécrétions gastriques, protégeant alors la muqueuse mais sur de courtes durées, ce qui en fait des substances peu utilisées sur le terrain.

Pour être efficace, le traitement des ulcères doit être poursuivi jusqu'à la disparition totale de la lésion. Par conséquent, ce sont des traitements coûteux car le traitement doit durer au minimum un mois. De plus, un contrôle par endoscopie est recommandé 14 jours après le début du traitement. Enfin, il est important de concilier ce traitement médical avec des mesures diététiques (mise en pâture ou distribution continue de fourrages...). L'entraînement doit également être suspendu pendant le traitement. Dans de rares cas, un traitement chirurgical peut être mis en place sur décision du vétérinaire.

SÉLECTION ULCÈRES



REF : VITN3401

NAF GASTRIVET GRANULÉS ESTOMAC

2 kg, 4 kg

Dès 98,00 €



REF : VITF5101

GASTRIX ESTOMAC HORSE MASTER

946 ml

65,95 €



REF : VITR4001

CARE REVERDY ULCÈRE GASTRIQUE

1,6 kg

64,48 €



REF : VITR4030

OMEGA OIL REVERDY DIGESTION

5L

48,60 €



REF : VITP4903

DIGEST PLUS DIGESTION CHEVAL NACRICARE

1L, 1 kg et 3 kg

Dès 79,20 €



REF : VITT4001

GNF ESTOMAC PROTECT DIGESTION TRM

3 kg

124,50 €



REF : VITT4002

SERINGUE GNF ESTOMAC PROTECT TRM

28 seringues de 80 g

297,00 €



REF : VITR4013

GASTRIC GEL REVERDY PROTECTEUR

30 seringues de 60 ml

219,01 €



REF : VITU4000

ARGILE ALIMENTAIRE + NUTRAGILE

1,5 kg, 5 kg, 9 kg et 25 kg

Dès 11,20 €



NACRICARE

BIEN-ÊTRE & PERFORMANCE

Offre découverte compléments

-20%

sur toute la gamme
compléments

CODE PROMO : NACRE20

offre valable du 15 mars au 30 septembre 2024 sur www.lepaturon.com



FLEXI+ FLEXI BOOSTER FLEXI MUSCLE SENIOR+ DIGEST+ SEA LYLES HORSE OVARYCARE ALLERGO HORSE



Curcumine

Equisport
Electrolytes

Equisport
Performance

Lactomuscle

B-Quiet

-20%

OFFRE DÉCOUVERTE

Avec le code
HORSE20

offre valable du 15 mars au 30 septembre 2024 sur www.lepaturon.com



Phytothérapie

LE POUVOIR DES PLANTES

À l'état sauvage, les chevaux tirent leur alimentation d'une diversité de prairies et de haies, puisant naturellement dans les bienfaits des herbes médicinales. Cette introduction à la phytothérapie équine explorera les fondements de cette méthode, soulignant son potentiel à optimiser le bien-être global des chevaux en s'inspirant de la richesse végétale qu'ils trouvent dans leur environnement naturel.



Des plantes qui favorisent...

... Le drainage hépatique et l'élimination des toxines

Le Chardon Marie

Le chardon marie, aux propriétés médicinales, offre une action drainante bienvenue pour les chevaux. En favorisant la détoxification du foie, il contribue à éliminer les toxines, stimulant ainsi la purification naturelle de l'organisme équin.



Le Pissenlit

Le pissenlit, plante bien connue, se révèle être un allié précieux dans la phytothérapie équine en raison de son action drainante. Ciblent principalement les reins, il favorise l'élimination des toxines, contribuant ainsi à la santé globale des chevaux. Sa nature diurétique en fait un choix naturel pour maintenir l'équilibre hydrique et favoriser une purification interne.

L'Artichaut

Grâce à ses propriétés dépuratives, l'artichaut favorise la détoxification du foie, contribuant ainsi à maintenir un système hépatique sain chez les chevaux. Son action bénéfique sur la digestion en fait un complément naturel pour soutenir le bien-être gastro-intestinal. L'artichaut, riche en composés bénéfiques, s'intègre harmonieusement dans une approche holistique de la santé équine, mettant en avant les bienfaits des plantes pour le bien-être global des chevaux.



Le Radis Noir

Le radis noir, allié de la phytothérapie équine, dévoile ses bienfaits détoxifiants et digestifs. Sa richesse en composés soufrés stimule le foie, favorisant ainsi l'élimination des toxines. En outre, sa teneur en fibres soutient la santé intestinale, contribuant à une digestion optimale chez le cheval.

La Reine des Prés

La reine des prés, précieuse en phytothérapie équine, est saluée pour ses vertus anti-inflammatoires et analgésiques. Son action diurétique peut contribuer à une élimination saine des toxines, soutenant ainsi le système rénal du cheval. En complément, elle offre une délicieuse saveur aux préparations, facilitant l'administration de remèdes naturels pour le bien-être équin.



La sélection Phyto

DRAINANT et DETOX



Phyto Draineur

PHYTO MASTER
1 kg
39,50 €

Lympha Draine

VITAL HERBS
1 kg, 2 kg et 4 kg
Dès 43,00 €

Galow Detox

GALOWADE
1 kg
38,95 €

Metabo Light surpoids cheval

VITAL HERBS
1 L et 2,5 L
Dès 35,00 €

Pellets Artichaut

GALOWADE
1 kg
18,95 €

Chardon Marie

NUTRAGILE
1 kg
26,00 €



Retrouvez toute la gamme
sur [Le Paturon.com](http://LePaturon.com)

Les prix sont donnés à titre indicatif et peuvent évoluer
www.lepaturon.com



Des plantes qui favorisent...

... La bonne locomotion et la souplesse articulaire

Le Curcuma

Le curcuma présente des propriétés anti-inflammatoires et antioxydantes, il agit pour réduire l'inflammation et favorise la mobilité articulaire, tout en offrant une protection contre le stress oxydatif. Utilisé dans la phytothérapie équine, le curcuma contribue à maintenir la flexibilité et le bien-être des chevaux, soutenant ainsi leur locomotion de manière naturelle.



L'Harpagophytum

L'harpagophytum, également appelé "griffe du diable", est reconnu pour ses bienfaits sur la locomotion équine. Ses propriétés anti-inflammatoires soulagent les douleurs articulaires, favorisant ainsi une mobilité aisée pour les chevaux. En agissant sur les mécanismes de l'inflammation, cet ingrédient naturel peut contribuer à maintenir la souplesse des articulations, un aspect crucial pour le confort et la performance des équidés engagés dans diverses activités. L'harpagophytum se positionne comme un allié naturel pour soutenir la santé locomotrice des chevaux.

La Prêle

La prêle, riche en silice, se distingue par ses bienfaits pour la santé équine. Son action reminéralisante favorise la solidité des os et des articulations, contribuant ainsi à une locomotion saine chez les chevaux. Intégrée judicieusement en phytothérapie, la prêle peut être un atout naturel pour soutenir la structure et la mobilité des membres équins.



Le Cassis

Le cassis, avec ses propriétés anti-inflammatoires et antioxydantes, peut jouer un rôle bénéfique dans la santé des chevaux. En phytothérapie équine, il est utilisé pour atténuer les inflammations articulaires et favoriser le bien-être locomoteur. Le cassis, riche en nutriments, peut être intégré de manière réfléchie dans le régime alimentaire des chevaux, offrant un soutien naturel pour maintenir la mobilité et le confort.

Le Boswellia

Le boswellia, aux vertus anti-inflammatoires, soutient la santé articulaire des chevaux, améliorant ainsi leur locomotion. Son incorporation dans les soins globaux permet d'atténuer l'inconfort inflammatoire, favorisant une mobilité optimale. Un choix naturel pour maintenir la qualité de mouvement chez les équins.



La sélection Phyto

SOUPLESSE ARTICULAIRE
ET LOCOMOTION



Harpagophytum Pur

HORSE MASTER
1 kg, 5 kg
Dès 35,95 €

Curcuma granulés

VITAL HERBS
1 kg
20,00 €

NavCare Naviculaire

VITAL HERBS
1 kg, 2 kg et 4 kg
Dès 43,00 €

Harpagophytum cassis prêle

GALOWADE
1 L, 2,5 L
Dès 39,95 €

Prêle Mobilité

PASKACHEVAL
900 g
19,50 €

Curcumine forte

HORSE MASTER
1 L, 5 L
Dès 69,95 €



Retrouvez toute la gamme
sur [Le Paturon.com](http://LePaturon.com)

Les prix sont donnés à titre indicatif et peuvent évoluer
www.lepaturon.com



Des plantes qui favorisent...

... La sérénité et la concentration - les anti-stress

La Passiflore

La passiflore, réputée pour ses propriétés apaisantes, peut contribuer à stabiliser le comportement des chevaux sujets au stress ou à l'anxiété. En agissant sur le système nerveux, elle favorise la détente et la sérénité. En intégrant la passiflore dans le régime des chevaux, les propriétaires peuvent soutenir un équilibre émotionnel, favorisant ainsi un tempérament calme et une meilleure relation homme-cheval.



La Camomille

La camomille présente des propriétés apaisantes attribuées à ses constituants phytochimiques. Son influence sur le système nerveux central induit une relaxation et réduit l'anxiété chez les chevaux. L'administration de camomille dans leur régime alimentaire peut concourir à l'établissement d'un équilibre émotionnel, instaurant un environnement propice à la sérénité et à des interactions positives entre l'équidé et son propriétaire.

Le CBD

Le cannabidiol (CBD) a suscité un intérêt croissant pour ses effets apaisants sur le comportement des chevaux. Des études suggèrent que le CBD peut influencer positivement le système endocannabinoïde, régulant le stress et l'anxiété chez les équidés. En favorisant un état de calme, le CBD peut contribuer à améliorer le comportement global des chevaux, offrant une approche naturelle pour soutenir leur bien-être émotionnel et mental.



L'Aubépine

L'aubépine, reconnue pour ses propriétés apaisantes, joue un rôle bénéfique dans la gestion du stress équin. Des recherches indiquent que les composés présents dans l'aubépine agissent sur le système nerveux, favorisant la détente. En offrant une approche naturelle pour calmer les chevaux, l'aubépine est un complément utile pour soutenir leur bien-être émotionnel, particulièrement dans des situations stressantes.

Le Gattilier

Le gattilier, reconnu pour ses propriétés équilibrantes sur le système hormonal, peut contribuer à apaiser les entiers et les juments. Des études suggèrent que les composés du gattilier influent positivement sur les hormones, réduisant ainsi les comportements liés aux cycles chez les juments et atténuant l'agitation chez les entiers. Intégrer le gattilier dans la gestion équine peut offrir un soutien naturel pour favoriser un comportement équilibré et calme.



La sélection Phyto

ANTI-STRESS ET SÉRÉNITÉ



Stress cheval TR

NUTRAGILE

500 g, 1 kg

Dès 30,20 €

Galow Relaxo Stress

GALOWADE

1 kg

55,21 €

Nice Calm

VITAL HERBS

1 kg, 2 kg et 4 kg

Dès 43,00 €

Galow Jument comportement

GALOWADE

1 kg

38,95 €

Rapid Calm

VITAL HERBS

Seringue 60 ml

20,90 €

Be Cool

RAVENE

500 ml

24,45 €



Retrouvez toute la gamme
sur LePaturon.com

Les prix sont donnés à titre indicatif et peuvent évoluer
www.lepaturon.com





LA TECHNOLOGIE AU SERVICE DU BIEN-ÊTRE

L'avancée de la technologie a ouvert de nouvelles perspectives passionnantes dans le domaine équin, mettant à votre disposition des outils innovants dédiés au bien-être de votre compagnon. De la surveillance de la santé à la gestion de l'entraînement, en passant par des équipements de pointe pour le massage et la récupération, la technologie offre désormais des solutions diversifiées visant à améliorer la qualité de vie, la performance et la connexion entre l'Homme et le cheval. Cette évolution marque une ère où la combinaison de la tradition équestre et des avancées technologiques contribue de manière significative au bien-être global des équidés.



LE POUVOIR DU MASSAGE

Le massage, qu'il soit fait à la main ou via des équipements, offre de nombreux bienfaits pour le cheval, tels que l'amélioration de la circulation sanguine, la détente musculaire, la souplesse articulaire et la réduction du stress. Il contribue au bien-être général, renforce votre lien et minimise les risques de blessures !



AVANT ET APRÈS L'EFFORT

Avant l'effort, la technologie joue un rôle crucial dans la préparation physique et mentale ; après l'effort, elle agit sur la récupération. En somme, elle contribue à maximiser le potentiel athlétique tout en préservant la santé globale du cheval.



RÉF : COUX5101



TAPIS DE MASSAGE CHAUFFANT HEATSENSE EQUILIBRIUM

Taille Cheval - Coloris Gris
750,00 €

RÉF : PANS9102



PISTOLET DE MASSAGE CHAUD FROID/VIBRATION W-HEALTH WALDHAUSEN

189,95 €



LORS DE VOS SÉANCES

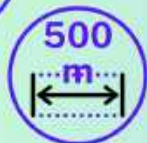


Pendant l'effort, la technologie offre des solutions novatrices pour optimiser l'entraînement et surveiller le bien-être du cheval. Des capteurs intégrés peuvent mesurer en temps réel des paramètres, des systèmes de communication peuvent vous permettre d'échanger plus facilement avec votre coach et des supports connectés peuvent vous suivre à cheval à 360° !



CEECOACH 1 SEAVER COMMUNICATION BLUETOOTH FILAIRE

Modèle Single ou Duo
149,00 €



RÉF : HTSE1110

RÉF : DIVD4020



PACK ÉQUESTRE STANDARD PIVO POD

298,00 €



POUR SON BIEN-ÊTRE, À TOUT MOMENT

Quel que soit le moment, la technologie peut œuvrer pour le bien-être de votre cheval, notamment au niveau de son alimentation. En effet, il existe entre autres des râteliers adaptés aux chevaux sensibles à la poussière !



RÉF : RATE2000



RÂTELIER ANTI-
POUSSIÈRE
HAYBOX
325,00 €



BALLE DE JEU ET FOIN
KENTUCKY

69,99 €

RÉF : FILE1762

LE GUIDE ULTIME

POUR CHOISIR LE MASQUE ANTI-MOUCHE PARFAIT POUR SON CHEVAL



VOCABULAIRE DU MASQUE POUR LE CHEVAL :

Avant de vous lancer à la recherche du masque parfait pour votre cheval, voici quelques éléments de vocabulaire...

Masque / Fly Mask / Intégral / Lycra... Autant de mots pour définir un masque anti-mouches, une technologie ou encore une matière, décryptons tout cela ensemble !

C'EST QUOI UN MASQUE ANTI-MOUCHE ?

Un masque anti-mouches ou anti-insectes sert à protéger le cheval des insectes, mouches, culicoïdes, taons, mouches plates et autres joyeusetés qui accompagnent la période estivale. Il se place directement sur la tête du cheval et couvre donc toutes les zones sensibles, comme les yeux, les naseaux et parfois les oreilles.

QUELS SONT LES DIFFÉRENTS MODÈLES DE MASQUES ?

- **Masque intégral**, pour protéger l'intégralité de la tête du cheval comme son nom l'indique ;
- **Masque sans oreilles**, couvre la tête du cheval mais pas les oreilles ;
- **Masque avec oreilles**, couvre la tête du cheval ainsi que les oreilles ;
- **Masque pour le travail**, se fixe directement sur le bridon ou le licol afin de l'utiliser pendant vos séances.





LE MASQUE ANTI-MOUCHES, C'EST POUR QUI ?

Il est disponible dans de multiples tailles pour correspondre à un maximum de morphologies :



- Foal / Mini-shetland
- Shetland
- Poney
- Cob / Pur-sang
- Cheval
- Grand cheval
- Trait

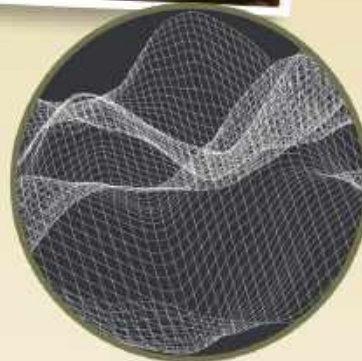
Il en existe même pour les ânes et les mules, eux aussi attaqués par les insectes. Comme ça pas de jaloux !

QUELLES SONT LES TECHNOLOGIES ET MATIÈRES ?

La matière va influencer sur la solidité, sur la transparence, la respirabilité, le confort et l'élasticité. Certains motifs ou traitements du tissu peuvent ajouter une protection supplémentaire.

LE MASQUE AVEC ARCEAU

Nous connaissons tous le masque anti-mouche à la forme classique, faisant ressembler le cheval à une grosse mouche ou à un astronaute pour les plus inventifs. Nous vous présentons maintenant le masque avec arceau, solide tout en restant flexible. Il conserve sa forme et ne vient pas s'appuyer sur les yeux du cheval, pour plus de confort.



LE LYCRA

Le lycra c'est la matière confort par excellence, légère et très élastique. Le lycra épouse les contours de la tête du cheval et permet au masque de devenir tel une seconde peau.

LE MESH

Plus résistant et moins souple que la maille fine, le mesh conserve plus facilement la forme anatomique qui lui a été donnée et permet aux masques à coupe traditionnelle de ne pas reposer sur les yeux des chevaux.

LA MAILLE FINE

La maille fine est souvent utilisée pour les masques bug-eye et les masques arceau, elle est souple et permet de voir au travers de manière confortable.

LA PROTECTION CONTRE LES UV

La protection UV se fait par un traitement du tissu et se veut triple puisqu'elle protège les yeux des chevaux du soleil, la peau rose des bouts de nez mais aussi le tissu en lui-même de l'exposition prolongée aux éléments extérieurs. En moyenne, elle varie de 40 à 70% pour les masques anti-mouches présents sur le marché, mais peut monter **jusqu'à 90% pour les plus performants !**



L'IMPRIMÉ ZÉBRÉ

Le masque à motif zébré, qui permet d'éviter que les mouches ne se posent dessus. En effet, ses zébrures blanches et noires forment un effet d'optique pour les mouches, ce qui les empêche de se poser correctement, malin !



LES ARTICLES COMPLÉMENTAIRES ET INNOVATIONS :

Si votre cheval souffre des insectes au niveau de la tête, il peut également en pâtir sur le reste du corps. Au-delà des mouches, il peut même être embêté par la chaleur, la dermatite estivale, ou encore les rayons UV.

LE TRAITEMENT VAMOOSÉ

Le traitement Vamoose est une technologie signée **Horseware** située sur la structure synthétique du masque. En effet, le filet protecteur du masque reproduit les effets de la perméthrine, un puissant anti-insectes. Il résiste à plus de 20 lavages et se retrouve également sur d'autres équipements anti-mouches de la marque, comme des couvertures.

LE PROTÈGE-NASEAUX

Petit filet de protection pour les naseaux de votre cheval, il est très pratique à fixer sur la muserolle de votre bridon.

En le portant lors de vos séances, votre cheval sera plus apaisé et concentré sur vos demandes, plutôt que sur les mouches qui l'agressent !



SÉLECTION MASQUES



REF : BONM9001

MASQUE ARCEAU RAMBO HORSEWARE

Tailles de Small Pony à Cheval

49,95 €



REF : BONM5203

MASQUE KENTUCKY CLASSIC

Tailles de Shetland à Cheval

29,99 €



REF : BONM511

MASQUE MIDI EQUILIBRIUM

Tailles de XS à XL

41,90 €



REF : BONM5501

MASQUE CASHEL ULTRA SOLIDE

Tailles Mini à Trait

43,95 €



REF : BONM1270

MASQUE CONFORT BUCAS

Tailles de XXXS à XL

41,00 €



REF : BONM360

MASQUE ECONOMIC WALDHAUSEN

Tailles de Poulain à Cheval

14,95 €



REF : BONM5512

MASQUE DE TRAVAIL CASHEL

Tailles de Mini à Trait

42,95 €



REF : BONM5506

MASQUE INTEGRAL ÂNE CASHEL

Tailles de Anon à très Grand

49,95 €



REF : BONM520

MASQUE SLIM FIT KENTUCKY

Taille Shetland à Cheval

44,99 €

Le PaturOn

LA PLUS LARGE OFFRE de masques anti-mouches



Profitez d'une **REMISE DE 10%***

CODE PROMO : FABMASK

 www.lepaturon.com



equestra.fr

NOUVEAU

Un espace santé
Le Paturon dans
votre magasin
Equestra



Le 
Paturon

Inspiré par votre cheval !



SOINS

BIEN-ÊTRE

MARÉCHALERIE

SANTÉ

PARA
PHARMACIE

ALIMENTATION

PHYTOTHÉRAPIE



 www.lepaturon.com

UN EQUIPEMENT SUR-MESURE ET UNE ÉQUIPE À VOTRE SERVICE

TROUVEZ VOTRE CASQUE D'ÉQUITATION IDÉAL

Dans le monde de l'équitation, la sécurité est une priorité absolue, et rien n'est plus essentiel que le bon casque. Chez Equestra Toulouse, l'équipe s'engage à fournir des casques d'équitation sur mesure, offrant à chaque cavalier un ajustement parfait et une protection optimale, le tout avec l'assistance dévouée de la Team.



Le processus commence par une consultation approfondie avec un membre expérimenté de l'équipe. Conscients des normes de sécurité les plus récentes, ils comprennent l'importance d'un casque bien ajusté pour chaque cavalier, qu'il s'agisse de l'équitation de loisir ou de la compétition.

Les cavaliers ont l'occasion d'exprimer leurs préoccupations et leurs préférences en matière de casque. Que ce soit la forme de la tête, la ventilation, le style ou les fonctionnalités spécifiques, l'équipe Equestra prend en compte chaque détail pour vous recommander les meilleures options.

Une fois que le choix du casque est déterminé, l'équipe procède à un essayage méticuleux pour garantir un ajustement optimal et confortable, offrant une protection maximale en cas de chute ou d'accident.

UN GILET AIRBAG ADAPTÉ POUR ÊTRE BIEN PROTÉGÉ

Lorsqu'il s'agit de choisir le bon airbag, l'équipe d'Equestra comprend l'importance d'un ajustement parfait et d'une technologie fiable pour assurer la protection maximale des cavaliers.

Que ce soit pour l'équitation de saut, de dressage ou de loisir, l'équipe prendra en compte chaque détail pour vous recommander l'airbag le plus adapté à votre pratique équestre.



Une fois le choix de l'airbag déterminé, votre airbag est ajusté pour s'adapter parfaitement à votre silhouette, vous garantissant ainsi une protection optimale en cas de chute ou d'accident.

DES BOTTES SUR-MESURE OU RIEN !

Le choix des bottes est essentiel pour garantir un confort optimal et une performance maximale.

Le processus de commande sur-mesure débute par une consultation approfondie avec toute la Team, qui prend le temps d'écouter les besoins et les préférences de chaque cavalier, en tenant compte de facteurs tels que la morphologie du pied, la position à cheval et les exigences particulières liées à la pratique équestre.



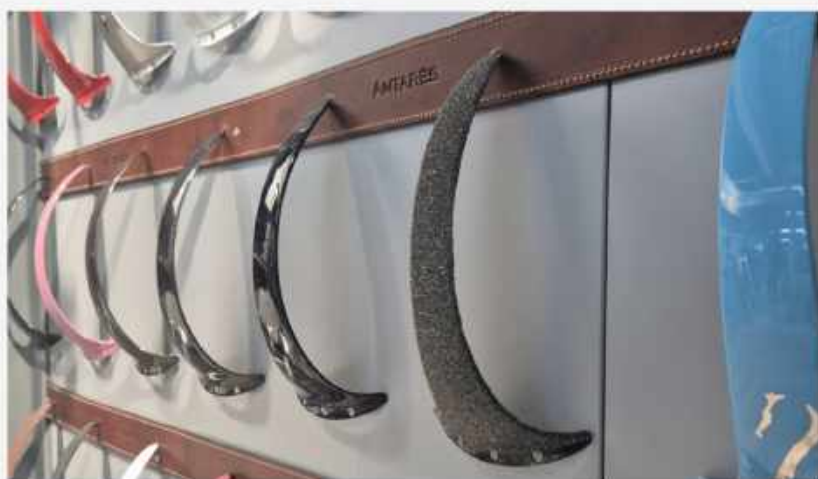
Une fois les spécifications définies, des mesures précises seront prises pour garantir un ajustement parfait. Vous pourrez alors choisir parmi une gamme de modèles et de matériaux de haute qualité pour personnaliser vos bottes Sergio Grasso selon vos goûts et vos besoins.

PERSONNALISEZ AUSSI VOTRE MATÉRIEL D'ÉQUITATION

Osez l'originalité !

Dans un monde équestre en constante évolution, les cavaliers recherchent de plus en plus des équipements qui allient à la fois fonctionnalité et style.

Le saviez-vous ? La sellerie Equestra Toulouse vous offre une expérience unique en permettant aux cavaliers de personnaliser leur équipement d'équitation ! Les cavaliers peuvent trouver une gamme variée d'équipements personnalisables allant des casques aux bottes et des étriers aux tapis, le tout dans les marques les plus réputées de l'industrie équestre.



DES BOTTES, DES MINI CHAPS OU UN CASQUE PERSONNALISÉS POUR UN LOOK UNIQUE

Lorsqu'il s'agit de l'équipement de protection essentiel pour les cavaliers, Equestra propose une sélection d'équipement qui vous est possible de personnaliser. Les casques Antarès et Samshield vous offriront sécurité et style. Les bottes Sergio Grasso ou les mini chaps Dy'on sont réputées pour leur artisanat de qualité, leur confort supérieur et vous permettent de compléter avec élégance votre tenue d'équitation.

OPTEZ POUR DES ÉTRIERS ADAPTÉS RIEN QUE POUR VOS PIEDS

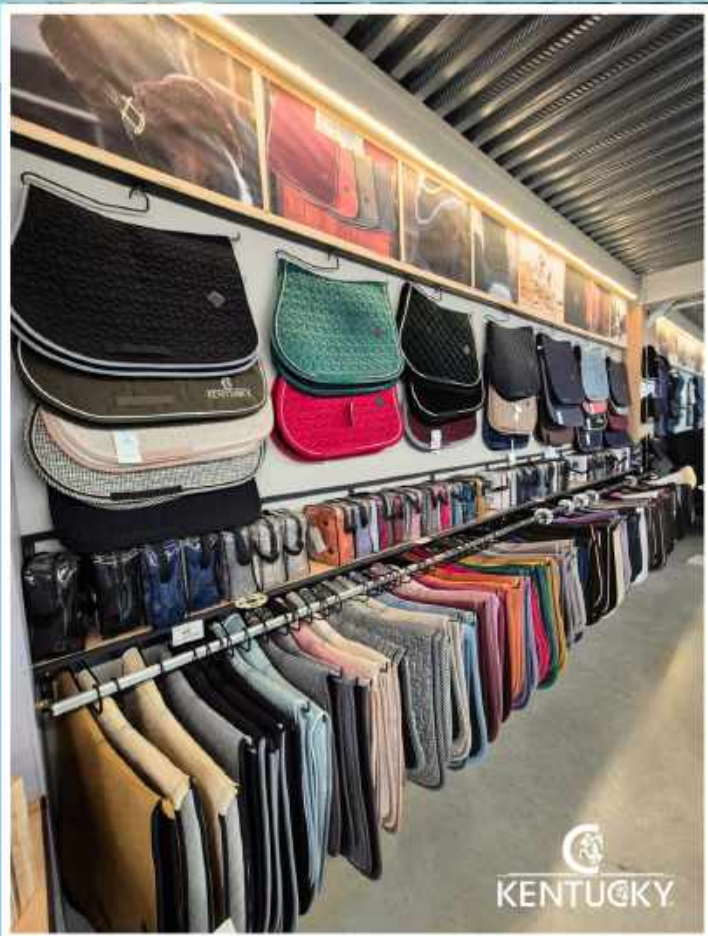
Les étriers jouent un rôle crucial dans la stabilité et le confort du cavalier. Chez Equestra, les cavaliers peuvent trouver une sélection d'étriers de marques renommées telles qu'Exalte, Freejump ou Flex-on. La Team vous guidera dans le meilleur choix d'étriers en fonction de vos besoins et vous exposerons les différentes options de personnalisation pour vous permettre de créer votre paire d'étriers entièrement personnalisée.



DU RENOUVEAU POUR VOTRE CHEVAL AVEC UN TAPIS PERSONNALISABLE

Pour compléter la garde-robe de votre monture, la sellerie Equestra Toulouse vous propose un ensemble de tapis de selle customisables à souhait. Les tapis Mattes sont appréciés pour leur qualité artisanale, leur ajustement personnalisé et leur capacité à offrir un confort supérieur au cheval. Que vous préfériez une esthétique sophistiquée et élégante avec les designs raffinés d'Anna Scarpati, ou que vous optiez pour une touche de modernité et d'énergie avec les créations vibrantes d'Animo, chaque tapis devient une œuvre d'art unique, tissée avec les fils de votre amour pour votre cheval.

FAIT PEAU NEUVE !
DÉCOUVREZ VITE NOS NOUVEAUX CORNERS EN MAGASIN





16 rue Henri Turner 31100 TOULOUSE

Vide ta sellerie! #2

Viens vendre ton matériel d'équitation d'occasion chez Equestra !

SAMEDI 1 JUIN 2024

DE 10H A 18H

**GRANDE BRADERIE
EN MAGASIN**

.....
**RESTAURATION
SUR PLACE**
.....

**WELCOME PACK OFFERT
POUR LES EXPOSANTS**

EMPLACEMENTS 3X2M

4€

PLACES LIMITÉES !

Inscriptions obligatoires directement en magasin ou par mail :
magasin@fbh-group.com

TOUJOURS PRÊTE À VOUS CONSEILLER, VOICI UNE PETITE PRÉSENTATION DE LEURS RAYONS DE PRÉDILECTION.

Stéphanie

La rayonnante responsable du magasin Equestra, incarne parfaitement la passion et le dévouement pour le monde équestre.

Mon rayon préféré ? Celui des casques d'équitation ! Et pourquoi me direz vous ? Car pour moi chaque casque est bien plus qu'un simple accessoire de sécurité. C'est une pièce essentielle, un compagnon de confiance qui protège non seulement la tête, mais aussi les rêves et les aspirations de chaque cavalier.



Corinne

Notre vendeuse dévouée et passionnée est bien plus qu'une spécialiste des vêtements d'équitation : elle est une véritable ambassadrice de l'élégance. Fan absolue de la marque Harcour, elle vous guidera avec plaisir et toujours avec le sourire, partageant sa passion pour la mode équestre.

Mon rayon préféré ? Celui des vêtements d'équitation ! Car pour moi, chaque vêtement est bien plus qu'une simple pièce de garde-robe, c'est une expression de l'art équestre et de l'élégance intemporelle.

Clara

Notre vendeuse est une fervente admiratrice de la marque Kentucky Horsewear. Avec une expertise pointue sur chaque produit et une affection particulière pour les détails, elle vous guidera avec enthousiasme, pour vous permettre de trouver l'équipement idéal.

Mon rayon préféré ? Celui de la marque Kentucky ! Et pourquoi me direz-vous ? Chaque article Kentucky représente bien plus qu'un simple équipement, c'est une garantie de performance et de prestige.



Hannah

En tant que passionnée de soins pour chevaux, elle sera là pour vous offrir des conseils avisés et des recommandations personnalisées, s'assurant ainsi que chaque cheval reçoive les soins dont il a besoin pour une vie saine et heureuse.

Mon rayon préféré ? Celui des produits de soins ! Etant moi-même propriétaire, il est primordial de vous aider à trouver les meilleurs produits pour assurer le bien-être et la santé de votre cheval.





Nouveau sur le site Le Paturon



Les compléments alimentaires
La marque

REVERDY
